

AQUATEC AT6-20 BIOLOŠKI PROČISTAČI



JEDNOSTAVNO I POVOLJNO RJEŠENJE ZA DOM & OBITELJ

Pročistači tipa AT6-20 namijenjeni su za pročišćavanje otpadnih voda iz domaćinstava, objekata za odmor, vrtića, škola, ureda i slično.

RAD PROČISTAČA

Štedno membransko puhalo upuhuje okolni zrak kroz membranu reaktora u pročistač. Mikroorganizmi uz prisutnost otopljenog kisika u pročistaču pročišćavaju otpadne vode do mjere da ju možemo kroz ponornicu ili infiltracijsko polje odvesti u podzemne vode ili ju direktno ispustiti u otvoreni vodotok. Ovo je sigurno rješenje za pročišćavanje otpadnih voda bez neugodnih mirisa!



IZRAĐENO PREMA STANDARDU SIST EN 12566-3

Pročistači tipa AT6-20 su tipski proizvodi. To znači da su provjerena sva tražena svojstva kod nadzornih tijela. To je temeljni uvjet za dobivanje općinske subvencije. Svaki pročistač ima serijski broj i CE oznaku.

UPRAVLJANJE I ODRŽAVANJE

Pročistač upravljamo s mikroprocesorskom upravljačkom jedinicom koja ima predefinirane programe djelovanja. Pored standardnih programa omogućava i režime kao što su : VIKENDICA, PRAZNICI i NON-STOP. Na taj način izbjegavamo zahtjevno prebacivanje analognih vremenskih prekidača jeftinih pročistača kojih danas ima sve više na tržištu.

UČINAK PROČIŠĆAVANJA

Iako pročištač tipa AT6-20 spada u najekonomičnije pročištače na našem tržištu ima provjereno izvrsne učinke čišćenja koji prelaze 97% na BPK parametar. Testiranje je izveo PIA laboratorij iz Aachena u Njemačkoj te za iste izdao certifikate.



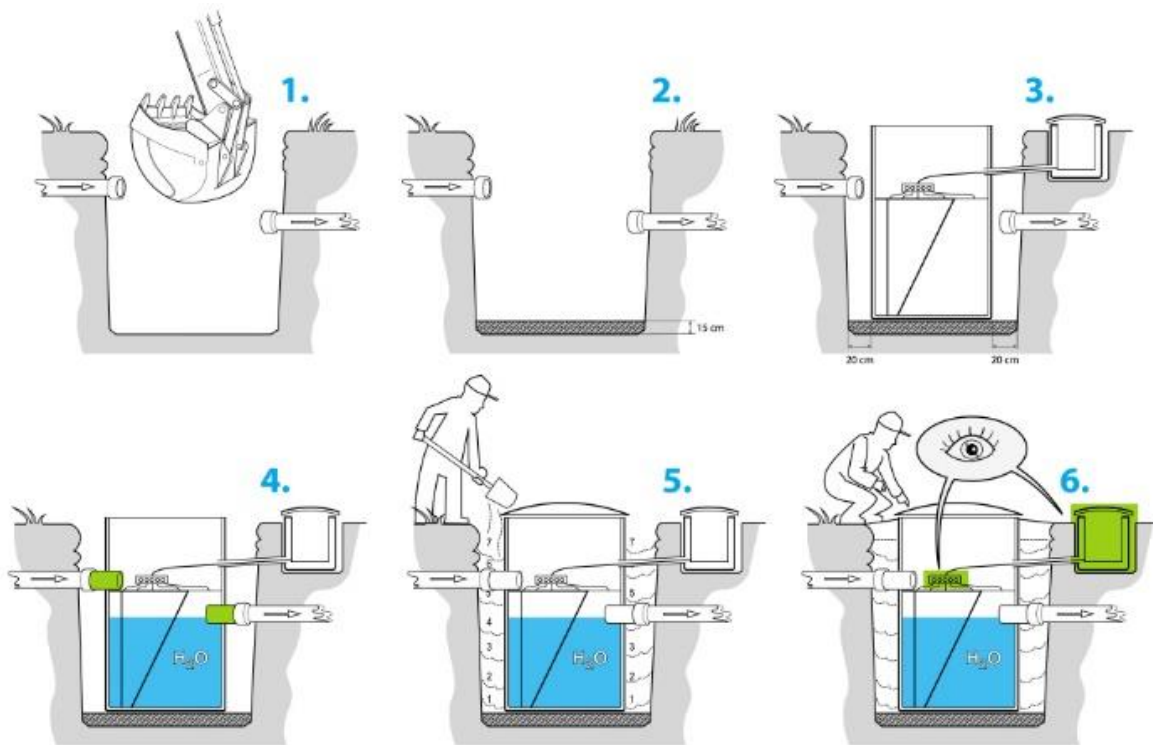
Parametar	Prosjek postignute vrijednosti (mg/l)	Garantirana vrijednost (mg/l)	Učinak čišćenja (%)
BPK₅	10	15	97,2
KPK	35	75	88,1
SS	10	20	94,0
NH₄-N⁺	2	5	96,7
N_{skupno}	15	25	61,7
P_{skupno}	3	7	47,4



Mogućnost nadogradnje pročištača za ponovnu upotrebu pročišćene vode ili ispušt u oborinsku kanalizaciju.

AT6-20 moguće je nadograditi sa AT BIOFILTER jedinicom, koja sekundarnu pročišćenu otpadnu vodu iz pročištača AT6-20 dodatno filtrira pomoću pješčanog filtera i obavi proces dezinfekcije. Učinak dezinfekcije je uklanjanje svih mikroorganizama koji mogu biti štetni za naše zdravlje u vrijednosti od 99,99%. Takva pročišćena voda SIGURNA je za upotrebu, ispiranje i zalijevanje hortikulturnog bilja, voćnjaka i povrtnjaka, a uz suglasnost nadzornih tijela za oborinske vode može se i ispustiti (u šaht u gusto naseljenim naseljima, ispušt na osjetljivom krškom području).

Priprema jame i ugradnja pročištača bez potrebnog predznanja i vještina



1. Iskopamo jamu prema tehničkom crtežu koji je dio ponude.
2. Na dnu jame izradimo armiranu betonsku ploču debljine 15 cm ili suhu mješavinu betona i pijeska sa armaturom ako je tlo vlažno.
3. Pročištač postavimo na podložnu ploču i postavimo šaht za puhalo. Povežemo ih bužinom DN50 i gumenom uvodnicom na svakoj strani cijevi.
4. Priključimo dovodnu cijev na pročištač kroz integrirano brtvilo i jednakomjerno dovodimo svježju slatku vodu u sve odjeljke.
5. Oko pročištača nasipamo pijesak granulacije 4-8-ili 8-16 mm.
6. Priključimo cijev puhalo na distribucijski zračni ventil pročištača te puhalo, a upravljačku jedinicu u električnu mrežu.

Pročištač	Tlocrtna površina podložne ploče (cm)	Minimalna dubina jame uz uvaženju debljinu podložne ploče od 15 cm (od donjeg ruba dovodne cijevi na mjestu ugradnje)	Količina i prosjek el. Vodova, ukupna snaga (W) i struja osigurača (A)	DN (promjer) dovodne i odvodne cijevi (mm)
AT6	180 x 180	145	3 x 1,5 mm ² (53 W)/(10 A)	125
AT8	180 x 180	185	3 x 1,5 mm ² (53 W)/(10 A)	
AT10	215 x 215	165	3 x 1,5 mm ² (87 W)/(10 A)	
AT12	215 x 215	185	3 x 1,5 mm ² (87 W)/(10 A)	
AT15	245 x 245	185	3 x 1,5 mm ² (120 W)/(10 A)	
AT20	245 x 245	235	3 x 1,5 mm ² (120 W)/(10 A)	

Tehnička specifikacija pročištača

Pročištač	Broj ES (ekvivalent stanovnika/korisniku)	Maksimalna dnevna potrošnja vode (l)	Promjer (mm)	Visina pročištača (mm)	Visina dovoda (mm)	Visina odvoda (mm)
AT6	4	600	1400	1800	1300	1150
AT8	6	900	1400	2200	1700	1500
AT10	8	1200	1750	2200	1500	1250
AT12	10	1500	1750	2400	1700	1500
AT15	12	2250	1750	2200	1700	1500
AT20	18	2700	2050	1750	2200	2000

Pročištač tipa AT6-20 konstruiran je i certificiran za dnevne protoke, gdje svaka ES (ekvivalent stanovnika/ korisniku) troši do 150 l vode dnevno, a opterećenje BPK₅ ne prelazi 60 g/osobu/dan.

DODACI

Kutija za puhalo sa poklopcem



Visinski produžetak pročištača

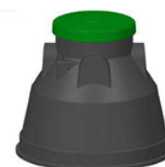
Ravni redukcijski poklopac sa otvorom DN600



Ponorni tunel Apollo 150



Ponorno zvono Apollo 500 ili 1000



VAŠ PRODAVAČ:



Velika Trnovitica 269, 43285 Velika Trnovitica
URED: Fratrija 3, Kaldanija, 52460 Buje

t | +385 (98) 91 85 242

e | info@vedar.hr

w | www.vedar.hr