

3. AQUAoil koalescentni separatori sa prevodnicom (by-pass)

Separatori s prevodnicom se upotrebljavaju za pročišćavanje otpadnih voda na velikim cestovnim površinama s gustim prometom. Osobito, gdje se lake tekućine ili preostalo gorivo akumulira na površini kao rezultat prometa (javne ceste, autoceste, parkirišta i garaže). Pojavom oborinske vode, velike količine lake tekućine počinju se prikupljati i odlaziti u separator, gdje se ulja odvajaju, a čista kišnica protječe kroz prevodnicu, kako bi se spriječilo poplavljanje površine. Postoje separatori sa 10% i 20% protokom.

3.1. AQUAoil koalescentni separatori sa prevodnicom (by-pass) sa 10% protokom

AQUAoil S1P-BP

| Kat. | TIP AQUAoil S1P-BP | PROTOČNI PODACI | | TIP PREVODNICE | CIJEVNI PRIKLIJUČAK Φ (mm) | DULJINA L / L1 (max) (mm) | UTOK / ISTOK H1 (mm) / H2 (mm) | | VISINA H3 (mm) | PROMJER DN (mm) | BR. REV. OTVORA | MAX. POVRŠINA (m ²) |
|--------|--------------------------|-----------------|----------|-------------------|----------------------------------|---------------------------------|--------------------------------------|------|-------------------|--------------------|--------------------|---------------------------------------|
| | | Protok | Taložnik | | | | Ukupni vol. | | | | | |
| Medium | *15/1,5 | Protok | 1,5l/s | Unutrašnja | 200 | 1000/1300 | 970 | 940 | 2000 | 800 | 1 | 1000 |
| | | Taložnik | 300l | | | | | | | | | |
| | | Ukupni vol. | 800l | | | | | | | | | |
| Small | *30/3 | Protok | 3l/s | Unutrašnja | 250 | 1000/1300 | 1170 | 1140 | 2250 | 1000 | 1 | 2000 |
| | | Taložnik | 300l | | | | | | | | | |
| | | Ukupni vol. | 1000l | | | | | | | | | |
| Medium | *30/3 | Protok | 3l/s | Unutrašnja | 250 | 1000/1300 | 1420 | 1390 | 2500 | 1000 | 1 | 2000 |
| | | Taložnik | 600l | | | | | | | | | |
| | | Ukupni vol. | 1200l | | | | | | | | | |
| Small | 50/5 | Protok | 5l/s | Vanjska | 315 | 1480/2280 | 1300 | 1250 | 1850 | 1400 | 1 | 4000 |
| | | Taložnik | 500l | | | | | | | | | |
| | | Ukupni vol. | 2000l | | | | | | | | | |
| Medium | 50/5 | Protok | 5l/s | Vanjska | 315 | 1750/2550 | 1300 | 1250 | 1850 | 1750 | 1 | 4000 |
| | | Taložnik | 1000l | | | | | | | | | |
| | | Ukupni vol. | 2500l | | | | | | | | | |
| Small | 60/6 | Protok | 6l/s | Vanjska | 315 | 1480/2280 | 1300 | 1250 | 1850 | 1400 | 1 | 4000 |
| | | Taložnik | 600l | | | | | | | | | |
| | | Ukupni vol. | 2000l | | | | | | | | | |
| Medium | 60/6 | Protok | 6l/s | Vanjska | 315 | 1750/2550 | 1300 | 1250 | 1850 | 1750 | 1 | 4000 |
| | | Taložnik | 1200l | | | | | | | | | |
| | | Ukupni vol. | 2500l | | | | | | | | | |
| Small | 80/8 | Protok | 8l/s | Vanjska | 315 | 1750/2550 | 1300 | 1250 | 1850 | 1750 | 1 | 5400 |
| | | Taložnik | 800l | | | | | | | | | |
| | | Ukupni vol. | 2500l | | | | | | | | | |
| Medium | 80/8 | Protok | 8l/s | Vanjska | 315 | 1800/2800 | 1530 | 1480 | 2000 | 1750 | 1 | 5400 |
| | | Taložnik | 1600l | | | | | | | | | |
| | | Ukupni vol. | 3500l | | | | | | | | | |
| Small | 100/10 | Protok | 10l/s | Vanjska | 400 | 1800/2800 | 1530 | 1480 | 2000 | 1750 | 1 | 6700 |
| | | Taložnik | 1000l | | | | | | | | | |
| | | Ukupni vol. | 3500l | | | | | | | | | |

*Uspravna varijanta (Vidi skicu na str. 7)

AQUAoil S1P-BP

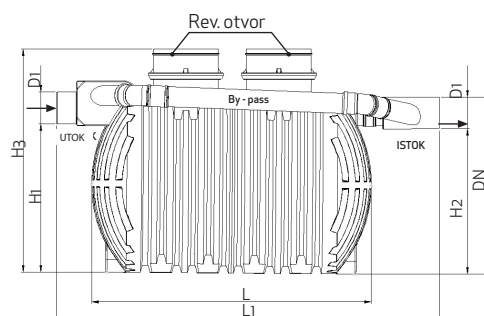
| Kat. | TIP AQUAoil S1P-BP | PROTOČNI PODACI | | TIP PREVODNICE | CIJEVNI PRIKLJUČAK Φ (mm) | DULJINA L / L1 (max) (mm) | UTOK / ISTOK H1 (mm) / H2 (mm) | | VISINA H3 (mm) | PROMJER DN (mm) | BR. REV. OTVORA | MAX. POVRŠINA (m ²) |
|--------|--------------------------|-----------------|--------|-------------------|---------------------------------|---------------------------------|--------------------------------------|------|-------------------|--------------------|--------------------|---------------------------------------|
| | | Protok | | | | | | | | | | |
| Medium | 100/10 | Protok | 10l/s | Vanjska | 400 | 4340/5340 | 1530 | 1480 | 2000 | 1750 | 1 | 6700 |
| | | Taložnik | 2000l | | | | | | | | | |
| | | Ukupni vol. | 7000l | | | | | | | | | |
| Small | 150/15 | Protok | 15l/s | Vanjska | 400 | 1800/2800 | 1530 | 1480 | 2000 | 1750 | 1 | 10000 |
| | | Taložnik | 1500l | | | | | | | | | |
| | | Ukupni vol. | 3500l | | | | | | | | | |
| Medium | 150/15 | Protok | 15l/s | Vanjska | 400 | 4340/5340 | 1530 | 1480 | 2000 | 1750 | 1 | 10000 |
| | | Taložnik | 3000l | | | | | | | | | |
| | | Ukupni vol. | 7000l | | | | | | | | | |
| Small | 200/20 | Protok | 20l/s | Vanjska | 400 | 2900/3000 | 1530 | 1480 | 2000 | 1750 | 1 | 13400 |
| | | Taložnik | 2000l | | | | | | | | | |
| | | Ukupni vol. | 6000l | | | | | | | | | |
| Medium | 200/20 | Protok | 20l/s | Vanjska | 400 | 4020/5020 | 1530 | 1480 | 2000 | 1750 | 2 | 13400 |
| | | Taložnik | 4000l | | | | | | | | | |
| | | Ukupni vol. | 8000l | | | | | | | | | |
| Small | 300/30 | Protok | 30l/s | Vanjska | 500 | 2900/3000 | 1530 | 1480 | 2000 | 1750 | 2 | 20000 |
| | | Taložnik | 3000l | | | | | | | | | |
| | | Ukupni vol. | 6000l | | | | | | | | | |
| Medium | 300/30 | Protok | 30l/s | Vanjska | 500 | 4950/5950 | 1530 | 1480 | 2000 | 1750 | 2 | 20000 |
| | | Taložnik | 6000l | | | | | | | | | |
| | | Ukupni vol. | 10000l | | | | | | | | | |
| Small | 400/40 | Protok | 40l/s | Vanjska | 500 | 4020/5020 | 1530 | 1480 | 2000 | 1750 | 2 | 26500 |
| | | Usedalnik | 4000l | | | | | | | | | |
| | | Ukupni vol. | 8000l | | | | | | | | | |
| Medium | 400/40 | Protok | 40l/s | Unutrašnja | 500 | 4800/5450 | 1650 | 1550 | 2600 | 2300 | 2 | 26500 |
| | | Taložnik | 8000l | | | | | | | | | |
| | | Ukupni vol. | 16000l | | | | | | | | | |
| Small | 500/50 | Protok | 50l/s | Vanjska | 630 | 3880/4528 | 1650 | 1550 | 2600 | 1750 | 2 | 33200 |
| | | Taložnik | 5000l | | | | | | | | | |
| | | Ukupni vol. | 12000l | | | | | | | | | |
| Medium | 500/50 | Protok | 50l/s | Unutrašnja | 630 | 5840/6494 | 1720 | 1620 | 2600 | 2300 | 2 | 33200 |
| | | Taložnik | 10000l | | | | | | | | | |
| | | Ukupni vol. | 20000l | | | | | | | | | |
| Small | 600/60 | Protok | 60l/s | Vanjska | 630 | 3880/4528 | 1650 | 1550 | 2600 | 1750 | 2 | 40000 |
| | | Taložnik | 6000l | | | | | | | | | |
| | | Ukupni vol. | 12000l | | | | | | | | | |

AQUAoil S1P-BP

| Kat. | TIP AQUAoil S1P-BP | PROTOČNI PODACI | | TIP PREVODNICE | CJEVNI PRIKLJUČAK Φ (mm) | DULJINA L / L1 (max) (mm) | UTOK / ISTOK H1 (mm) / H2 (mm) | | VISINA H3 (mm) | PROMJER DN (mm) | BR. REV. OTVORA | MAX POVRŠINA (m ²) |
|--------|--------------------------|-----------------|----------|-------------------|--------------------------------|---------------------------------|--------------------------------------|------|-------------------|--------------------|--------------------|--------------------------------------|
| | | Protok | Taložnik | | | | Ukupni vol. | | | | | |
| Medium | 600/60 | Protok | 60l/s | Unutrašnja | 630 | 5840/6494 | 1720 | 1620 | 2600 | 2300 | 2 | 40000 |
| | | Taložnik | 12000l | | | | | | | | | |
| | | Ukupni vol. | 20000l | | | | | | | | | |
| Small | 700/70 | Protok | 70l/s | Unutrašnja | 800 | 4800/5450 | 1650 | 1550 | 2600 | 2300 | 2 | 46600 |
| | | Taložnik | 7000l | | | | | | | | | |
| | | Ukupni vol. | 16000l | | | | | | | | | |
| Medium | 700/70 | Protok | 70l/s | Unutrašnja | 800 | 8067/8722 | 1650 | 1550 | 2600 | 2300 | 3 | 46600 |
| | | Taložnik | 14000l | | | | | | | | | |
| | | Ukupni vol. | 28000l | | | | | | | | | |
| Small | 800/80 | Protok | 80l/s | Unutrašnja | 800 | 4800/5450 | 1650 | 1550 | 2600 | 2300 | 2 | 53400 |
| | | Taložnik | 8000l | | | | | | | | | |
| | | Ukupni vol. | 16000l | | | | | | | | | |
| Medium | 800/80 | Protok | 80l/s | Unutrašnja | 800 | 8067/8722 | 1650 | 1550 | 2600 | 2300 | 3 | 53400 |
| | | Taložnik | 16000l | | | | | | | | | |
| | | Ukupni vol. | 28000l | | | | | | | | | |
| Small | 1000/100 | Protok | 100l/s | Unutrašnja | 800 | 5348/6004 | 1650 | 1550 | 2600 | 2300 | 2 | 66000 |
| | | Taložnik | 10000l | | | | | | | | | |
| | | Ukupni vol. | 18000l | | | | | | | | | |
| Medium | 1000/100 | Protok | 100l/s | Unutrašnja | 800 | 10294/10949 | 1650 | 1550 | 2600 | 2300 | 3 | 66000 |
| | | Taložnik | 20000l | | | | | | | | | |
| | | Ukupni vol. | 36000l | | | | | | | | | |
| Small | 1250/125 | Protok | 125l/s | Unutrašnja | 800 | 7577/8231 | 1650 | 1550 | 2600 | 2300 | 3 | 83400 |
| | | Taložnik | 12500l | | | | | | | | | |
| | | Ukupni vol. | 26000l | | | | | | | | | |
| Medium | 1250/125 | Protok | 125l/s | Unutrašnja | 800 | 13012/13600 | 1650 | 1550 | 2600 | 2300 | 3 | 83400 |
| | | Taložnik | 25000l | | | | | | | | | |
| | | Ukupni vol. | 46000l | | | | | | | | | |

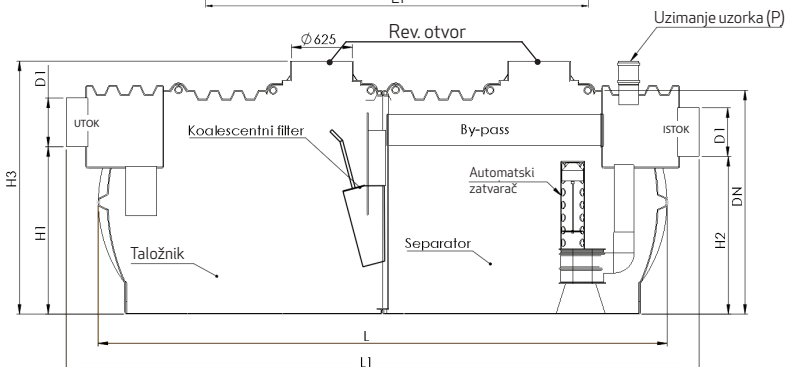
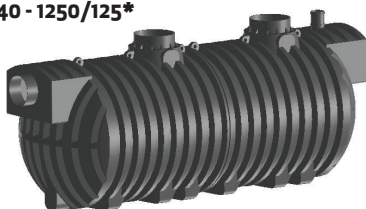
Vanjska prevodnica

AQUAoil S1P 50/5 - 600/60*



Unutrašnja prevodnica

AQUAoil S1P 400/40 - 1250/125*



*Vrsta prevodnice za svaki tip separatora je navedena u tablici.

• Slike su simbolične i ne predstavljaju stvarni oblik separatora ulja.

3.2. AQUAoil koalescentni separatori sa prevodnicom (by-pass) sa 20% protokom

AQUAoil S1P-BP

| Kat. | TIP AQUAoil S1P-BP | PROTOČNI PODACI | | TIP PREVODNICE | CIJEVNI PRIKLJUČAK Φ (mm) | DULJINA L / L1 (max) (mm) | UTOK / ISTOK H1 (mm) / H2 (mm) | | VISINA H3 (mm) | PROMJER DN (mm) | BR. REV. OTVORA | MAX. POVRŠINA (m ²) |
|--------|--------------------------|-----------------|--------|-------------------|---------------------------------|---------------------------------|-----------------------------------|------|-------------------|--------------------|--------------------|---------------------------------------|
| | | Protok | 3l/s | | | | Taložnik | 600l | | | | |
| Medium | * 15/3 | Protok | 3l/s | Unutrašnja | 250 | 1000/1300 | 1170 | 1140 | 2250 | 1000 | 1 | 1000 |
| | | Taložnik | 600l | | | | | | | | | |
| | | Ukupni vol. | 1000l | | | | | | | | | |
| Small | * 30/6 | Protok | 6l/s | Unutrašnja | 315 | 1000/1300 | 1355 | 1325 | 2500 | 1000 | 1 | 2000 |
| | | Taložnik | 600l | | | | | | | | | |
| | | Ukupni vol. | 1200l | | | | | | | | | |
| Medium | 30/6 | Protok | 6l/s | Vanjska | 315 | 1480/2280 | 1300 | 1250 | 1850 | 1400 | 1 | 2000 |
| | | Taložnik | 1200l | | | | | | | | | |
| | | Ukupni vol. | 2000l | | | | | | | | | |
| Small | 50/10 | Protok | 10l/s | Vanjska | 400 | 1750/2550 | 1300 | 1250 | 1850 | 1750 | 1 | 4000 |
| | | Taložnik | 1000l | | | | | | | | | |
| | | Ukupni vol. | 2500l | | | | | | | | | |
| Medium | 50/10 | Protok | 10l/s | Vanjska | 400 | 1800/2800 | 1530 | 1480 | 2000 | 1750 | 1 | 4000 |
| | | Taložnik | 2000l | | | | | | | | | |
| | | Ukupni vol. | 3500l | | | | | | | | | |
| Small | 60/12 | Protok | 12l/s | Vanjska | 400 | 1750/2550 | 1300 | 1250 | 1850 | 1750 | 1 | 4000 |
| | | Taložnik | 1200l | | | | | | | | | |
| | | Ukupni vol. | 2500l | | | | | | | | | |
| Medium | 60/12 | Protok | 12l/s | Vanjska | 400 | 1800/2800 | 1530 | 1480 | 2000 | 1750 | 1 | 4000 |
| | | Taložnik | 2400l | | | | | | | | | |
| | | Ukupni vol. | 3500l | | | | | | | | | |
| Small | 80/16 | Protok | 16l/s | Vanjska | 400 | 1800/2800 | 1530 | 1480 | 2000 | 1750 | 1 | 5400 |
| | | Taložnik | 1600l | | | | | | | | | |
| | | Ukupni vol. | 3500l | | | | | | | | | |
| Medium | 80/16 | Protok | 16l/s | Vanjska | 400 | 2900/3000 | 1530 | 1480 | 2000 | 1750 | 1 | 5400 |
| | | Taložnik | 3200l | | | | | | | | | |
| | | Ukupni vol. | 6000l | | | | | | | | | |
| Small | 100/20 | Protok | 20l/s | Vanjska | 500 | 4340/5340 | 1530 | 1480 | 2000 | 1750 | 1 | 6700 |
| | | Taložnik | 2000l | | | | | | | | | |
| | | Ukupni vol. | 7000l | | | | | | | | | |
| Medium | 100/20 | Protok | 20l/s | Vanjska | 500 | 4950/5950 | 1530 | 1480 | 2000 | 1750 | 2 | 6700 |
| | | Taložnik | 4000l | | | | | | | | | |
| | | Ukupni vol. | 10000l | | | | | | | | | |
| Small | 150/30 | Protok | 30l/s | Vanjska | 500 | 4340/5340 | 1530 | 1480 | 2000 | 1750 | 1 | 10000 |
| | | Taložnik | 3000l | | | | | | | | | |
| | | Ukupni vol. | 7000l | | | | | | | | | |

* Uspravna varijanta

AQUAoil S1P-BP

| Kat. | TIP AQUAoil S1P-BP | PROTOČNI PODACI | | TIP PREVODNICE | CIJEVNI PRIKLJUČAK Φ (mm) | DULJINA L / L1 (max) (mm) | UTOK / ISTOK H1 (mm) / H2 (mm) | | VISINA H3 (mm) | PROMJER DN (mm) | BR. REV. OTVORA | MAX. POVRŠINA (m ²) |
|--------|--------------------------|-----------------|--------------|-------------------|---------------------------------|---------------------------------|-----------------------------------|------|-------------------|--------------------|--------------------|---------------------------------------|
| | | Protok | Taložnik | | | | Ukupni vol. | | | | | |
| Medium | 150/30 | Protok | 30l/s | Vanjska | 500 | 4950/5950 | 1530 | 1480 | 2000 | 1750 | 2 | 10000 |
| | | Taložnik | 6000l | | | | | | | | | |
| | | Ukupni vol. | 10000l | | | | | | | | | |
| Small | 200/40 | Protok | 40l/s | Vanjska | 500 | 4020/5020 | 1530 | 1480 | 2000 | 1750 | 2 | 13400 |
| | | Taložnik | 4000l | | | | | | | | | |
| | | Ukupni vol. | 8000l | | | | | | | | | |
| Medium | 200/40 | Protok | 40l/s | Unutrašnja | 500 | 4800/5450 | 1650 | 1550 | 2600 | 2300 | 2 | 13400 |
| | | Taložnik | 8000l | | | | | | | | | |
| | | Ukupni vol. | 16000l | | | | | | | | | |
| Small | 300/60 | Protok | 60l/s | Vanjska | 630 | 4950/5950 | 1530 | 1480 | 2000 | 1750 | 2 | 20000 |
| | | Taložnik | 6000l | | | | | | | | | |
| | | Ukupni vol. | 10000l | | | | | | | | | |
| Medium | 300/60 | Protok | 60l/s | Unutrašnja | 630 | 5840/6494 | 1720 | 1620 | 2600 | 2300 | 2 | 20000 |
| | | Taložnik | 12000l | | | | | | | | | |
| | | Ukupni vol. | 20000l | | | | | | | | | |
| Small | 400/80 | Protok | 80l/s | Unutrašnja | 800 | 4800/5450 | 1650 | 1550 | 2600 | 2300 | 2 | 26500 |
| | | Taložnik | 8000l | | | | | | | | | |
| | | Ukupni vol. | 16000l | | | | | | | | | |
| Medium | 400/80 | Protok | 80l/s | Unutrašnja | 800 | 8067/8722 | 1650 | 1550 | 2600 | 2300 | 3 | 26500 |
| | | Taložnik | 16000l | | | | | | | | | |
| | | Ukupni vol. | 28000l | | | | | | | | | |
| Small | 500/100 | Protok | 100l/s | Unutrašnja | 800 | 5840/6494 | 1720 | 1620 | 2600 | 2300 | 2 | 33200 |
| | | Taložnik | 10000l | | | | | | | | | |
| | | Ukupni vol. | 20000l | | | | | | | | | |
| Medium | 500/100 | Protok | 100l/s | Unutrašnja | 800 | 13012/13600 | 1600 | 1500 | 2600 | 2300 | 3 | 33200 |
| | | Taložnik | 20000l | | | | | | | | | |
| | | Ukupni vol. | 46000l | | | | | | | | | |
| Small | 600/120 | Protok | 120l/s | Unutrašnja | 800 | 5840/6494 | 1720 | 1620 | 2600 | 2300 | 2 | 40000 |
| | | Taložnik | 12000l | | | | | | | | | |
| | | Ukupni vol. | 20000l | | | | | | | | | |
| Medium | 600/120 | Protok | 120l/s | Unutrašnja | 800 | 13012/13600 | 1600 | 1500 | 2600 | 2300 | 3 | 40000 |
| | | Taložnik | 24000l | | | | | | | | | |
| | | Ukupni vol. | 46000l | | | | | | | | | |
| Small | 700/140 | Protok | 140l/s | Unutrašnja | 800 | 8067/8722 | 1650 | 1550 | 2600 | 2300 | 3 | 46600 |
| | | Taložnik | 14000l | | | | | | | | | |
| | | Ukupni vol. | 28000l | | | | | | | | | |
| Medium | 700/140 | Protok | 140l/s | Unutrašnja | 800 | 17095/17750 | 1650 | 1550 | 2600 | 2300 | 5 | 46600 |
| | | Taložnik | 28000l | | | | | | | | | |
| | | Ukupni vol. | 36000+20000l | | | | | | | | | |

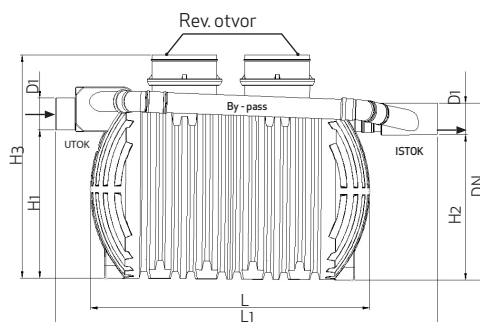
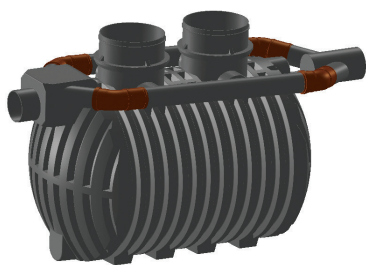
AQUAoil S1P-BP

| Kat. | TIP AQUAoil S1P-BP | PROTOČNI PODACI | | TIP PREVODNICE | CIJEVNI PRIKLJUČAK Φ (mm) | DULJINA L / L1 (max) (mm) | UTOK / ISTOK H1 (mm) / H2 (mm) | | VISINA H3 (mm) | PROMJER DN (mm) | BR. REV. OTVORA | MAX. POVRŠINA (m ²) |
|--------|--------------------------|-----------------|--------------|-------------------|---------------------------------|---------------------------------|-----------------------------------|------|-------------------|--------------------|--------------------|---------------------------------------|
| | | Protok | Taložnik | | | | | | | | | |
| Small | 800/160 | Protok | 160l/s | Unutrašnja | 800 | 8067/8722 | 1650 | 1550 | 2600 | 2300 | 3 | 53400 |
| | | Taložnik | 16000l | | | | | | | | | |
| | | Ukupni vol. | 28000l | | | | | | | | | |
| Medium | 800/160 | Protok | 160l/s | Unutrašnja | 800 | 17095/17750 | 1650 | 1550 | 2600 | 2300 | 5 | 53400 |
| | | Taložnik | 32000l | | | | | | | | | |
| | | Ukupni vol. | 36000+20000l | | | | | | | | | |
| Small | 1000/200 | Protok | 200l/s | Unutrašnja | 800 | 10294/10949 | 1650 | 1550 | 2600 | 2300 | 3 | 66000 |
| | | Taložnik | 20000l | | | | | | | | | |
| | | Ukupni vol. | 36000l | | | | | | | | | |
| Medium | 1000/200 | Protok | 200l/s | Unutrašnja | 800 | 19795/20450 | 1650 | 1550 | 2600 | 2300 | 5 | 66000 |
| | | Taložnik | 32000l | | | | | | | | | |
| | | Ukupni vol. | 36000+30000l | | | | | | | | | |
| Small | 1250/250 | Protok | 250l/s | Unutrašnja | 800 | 13012/13600 | 1650 | 1550 | 2600 | 2300 | 3 | 83400 |
| | | Taložnik | 25000l | | | | | | | | | |
| | | Ukupni vol. | 46000l | | | | | | | | | |
| Medium | 1250/250 | Protok | 250l/s | Unutrašnja | 800 | 25212/25862 | 1650 | 1550 | 2600 | 2300 | 5 | 83400 |
| | | Taložnik | 50000l | | | | | | | | | |
| | | Ukupni vol. | 46000+40000l | | | | | | | | | |

- Max. površina obračunata za intenzitet tekućine 150l/s ha pri vremenu zadržavanja T max. = 3min
- Opcijska verzija sa automatskim zatvaranjem za sve tipove (SIST 858-1 (6.5.3))
- Opcijska verzija sa senzorom razine ulja (SIST 851-1 (6.5.4))

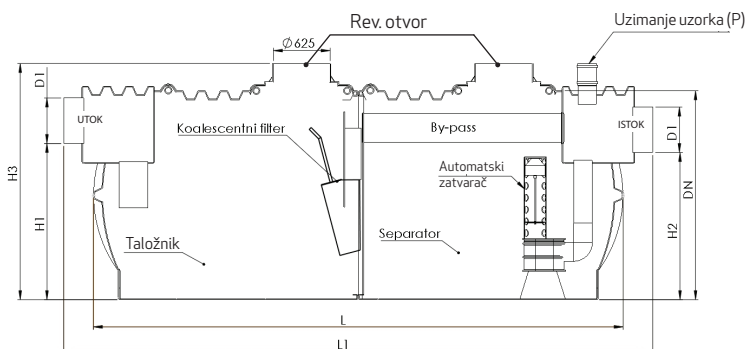
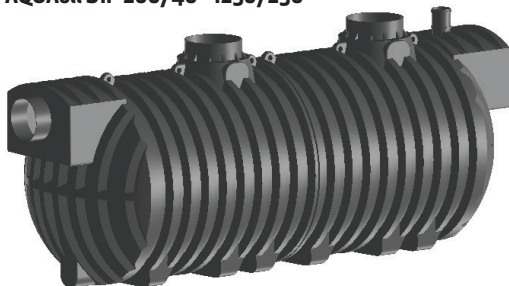
Vanjska prevodnica

AQUAoil S1P 30/6 - 300/60*



Unutrašnja prevodnica

AQUAoil S1P 200/40 - 1250/250*



- * Vrsta prevodnice za svaki tip separatora je navedena u tablici.
- Slike su simbolične i ne predstavljaju stvarni oblik separatora ulja.